



Baromfi- és
Élelmiszeripari Kft.

TARAVIS Baromfi és Élelmiszeripari Kft

Éves összefoglaló energetikai szakreferenci jelentés

2017



Készítette: Sourcing Hungary Kft.

Hitelesítő: Takács László – Energetikai szakértő

Tel: 06-70-397-08-98

Fax: 06-1-877-62-75

E-mail: sourcing@sourcing.hu

Web: www.sourcing.hu

Dátum: Budapest, 2018. április



I. Bevezetés

Az energiahatékonyságról szóló 2015. évi LVII. Törvény, valamint a Törvény végrehajtásáról szóló 122/2015. Kormányrendelet szerinti adatszolgáltatási kötelezettségnek megfelelően a TARAVIS Baromfi és Élelmiszeripari Kft az alábbi, 2017. évi energiafelhasználási összefoglaló készítésével tesz eleget.

A 2017. évben felhasznált energiahordozók a 2/2017. (II. 16.) MEKH rendelet 2. § (3) bekezdés a) pontjának megfelelően:

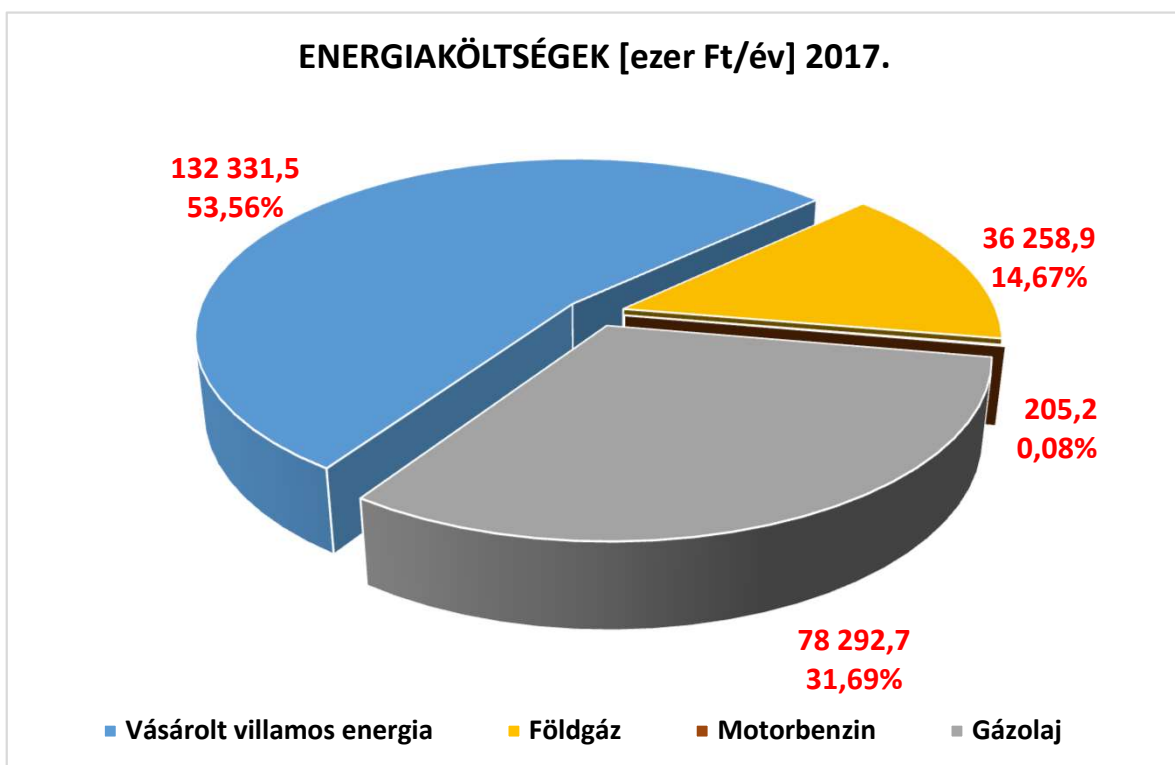
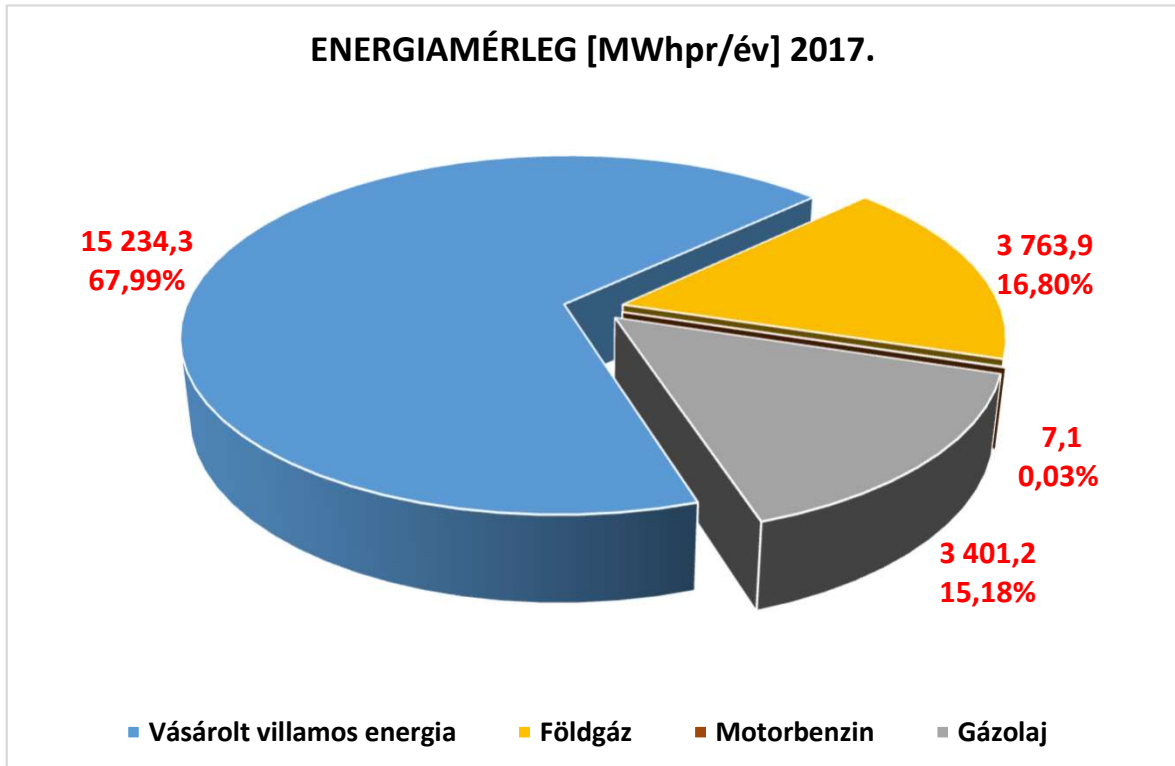
Telephely címe	Részterület	Felhasznált energiahordozók	Összesített energiafelhasználás 2017. éves [MWh]	Összesített CO2 kibocsátás 2017. éves [ezer tonna]	Összesített energiaköltség 2017. éves [ezer Ft]
96010 Sárvár, Rábasömjéni utca 129.	2017. éves	Előállított villamos energia	0,0	0,000	0,0
		Vásárolt villamos energia	6 093,7	5,667	132 331,5
		Földgáz	3 763,9	0,760	36 258,9
		PB	0,0	0,000	0,0
		Motorbenzin	7,1	0,002	205,2
		Gázolaj	3 401,2	0,918	78 292,7
	ÉPÜLET+TEVÉKENYSÉG+SZÁLLÍTÁS ÖSSZESEN [MWhpr]		22 406,5	7,347	247 088,3

A TARAVIS Baromfi és Élelmiszeripari Kft (továbbiakban: Társaság) egy telephellyel rendelkezik Magyarországon. A központi telephely címe: 96010 Sárvár, Rábasömjéni utca 129. A társaság energia-gazdálkodására vonatkozó adatai hozzáférhetőek.



II. Összefoglaló a Társaság energiagazdálkodásáról

Az alábbi ábrák mutatják a telephely összes tárgyévi energiafogyasztásának arányát.

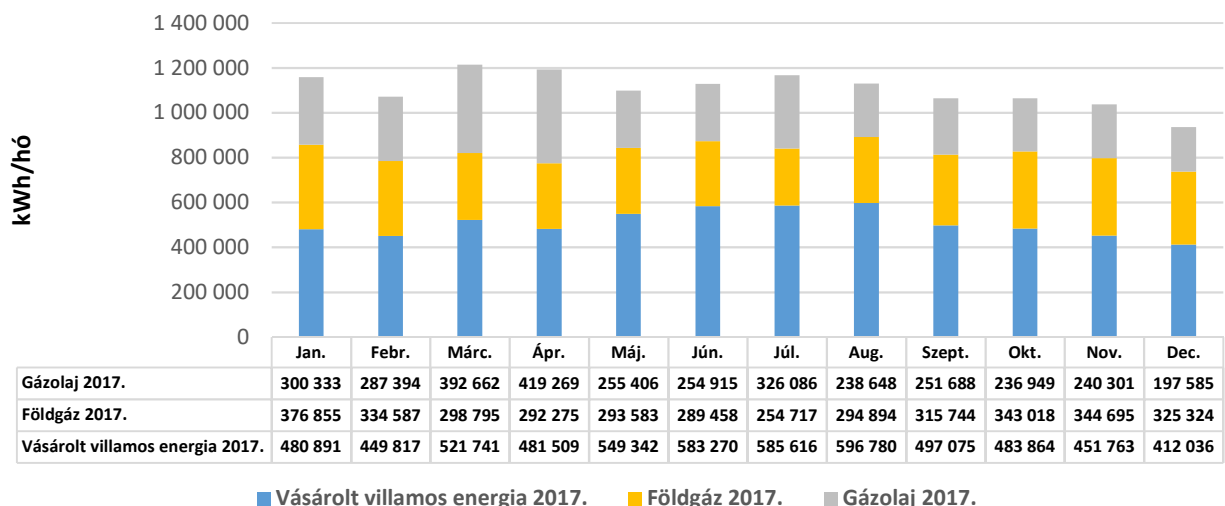




III. A Társaság. tárgyévi energiafelhasználása részterületenként

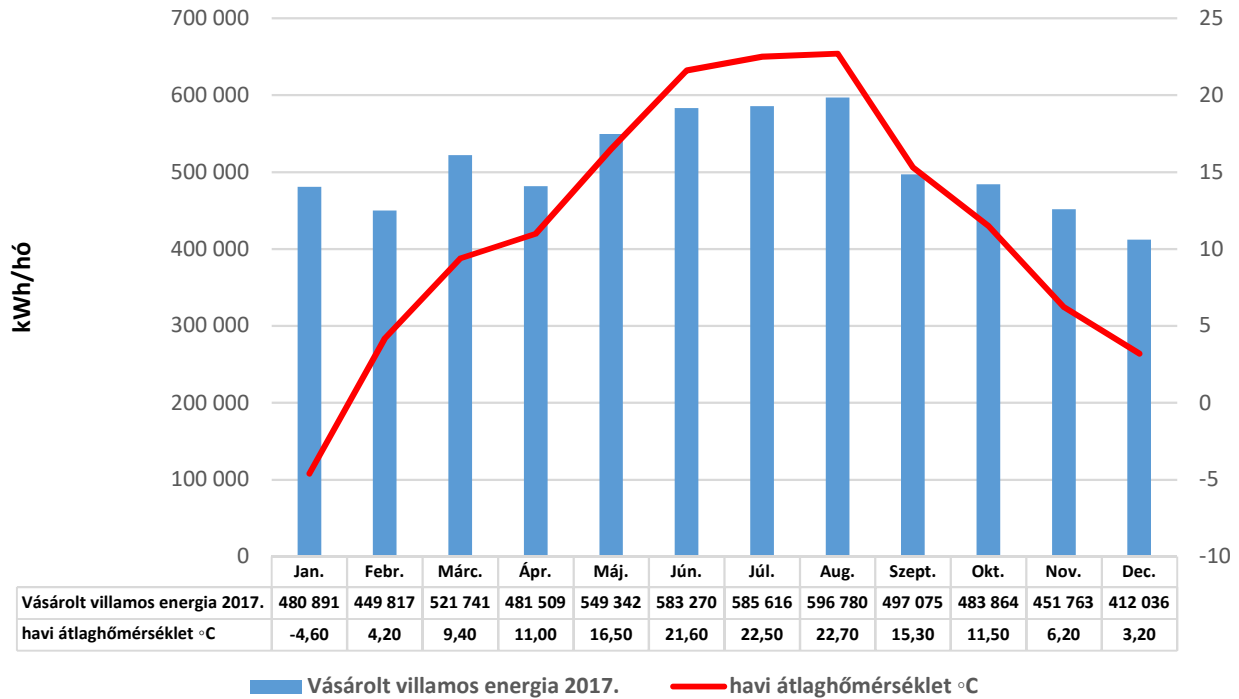
Telephely címe	Részterület	Felhasznált energiahordozók	Összesített energiafelhasználás 2017. éves [MWh]	Összesített CO2 kibocsátás 2017. éves [ezer tonna]	Összesített energiaköltség 2017. éves [ezer Ft]	
96010 Sárvár, Rábasömjéni utca 129.	Épület	Előállított villamos energia	0,0	0,000	0,0	
		Vásárolt villamos energia	874,2	0,813	18 984,5	
		Földgáz	371,0	0,075	3 574,3	
		PB	0,0	0,000	0,0	
		Gázolaj	0,0	0,000	0,0	
	ÉPÜLET ÖSSZESEN [MWhpr]			2 556,6	0,888	22 558,8
	Tevékenység	Előállított villamos energia	0,0	0,000	0,0	
		Vásárolt villamos energia	5 219,5	4,854	113 347,0	
		Földgáz	3 392,9	0,685	32 684,6	
		PB	0,0	0,000	0,0	
		Gázolaj	0,0	0,000	0,0	
	TEVÉKENYSÉG ÖSSZESEN [MWhpr]			16 441,6	5,539	146 031,6
	Szállítás	Vásárolt villamos energia	0,0	0,000	0,0	
		Motorbenzin	7,1	0,002	205,2	
		Gázolaj	3 401,2	0,918	78 292,7	
		PB	0,0	0,000	0,0	
	SZÁLLÍTÁS ÖSSZESEN [MWhpr]			3 408,3	0,920	78 497,9

HAVI ENERGIAFELHASZNÁLÁS

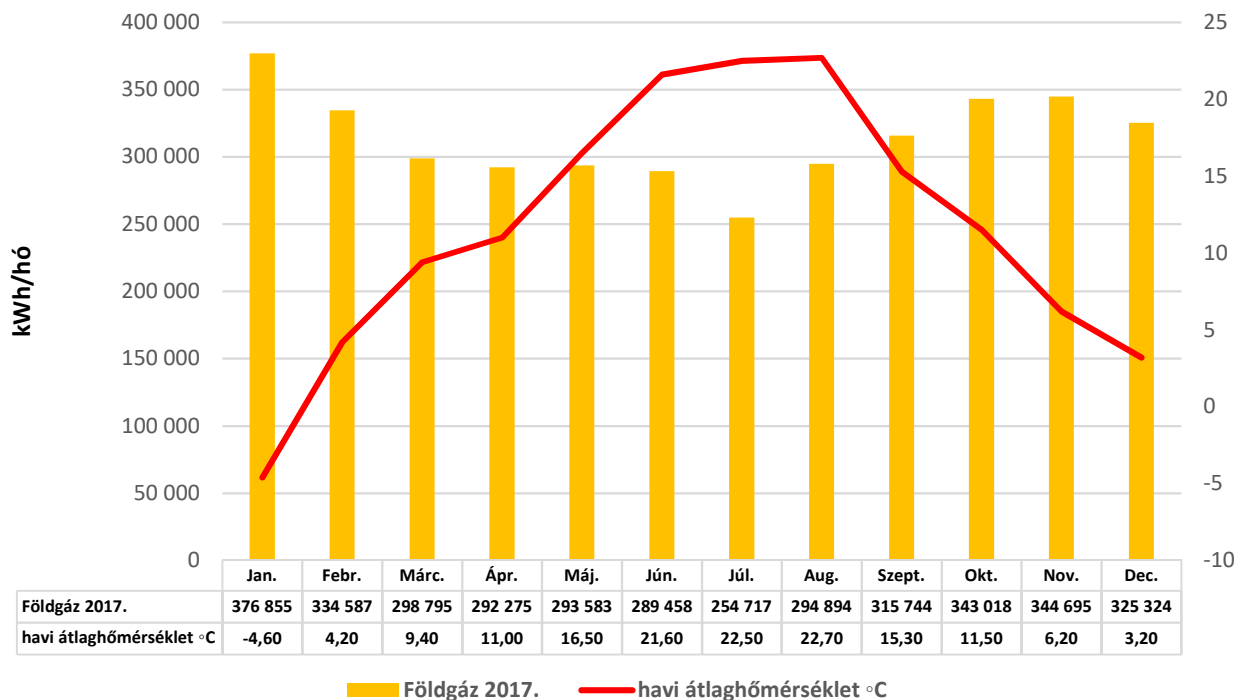




HAVI ENERGIAFELHASZNÁLÁS

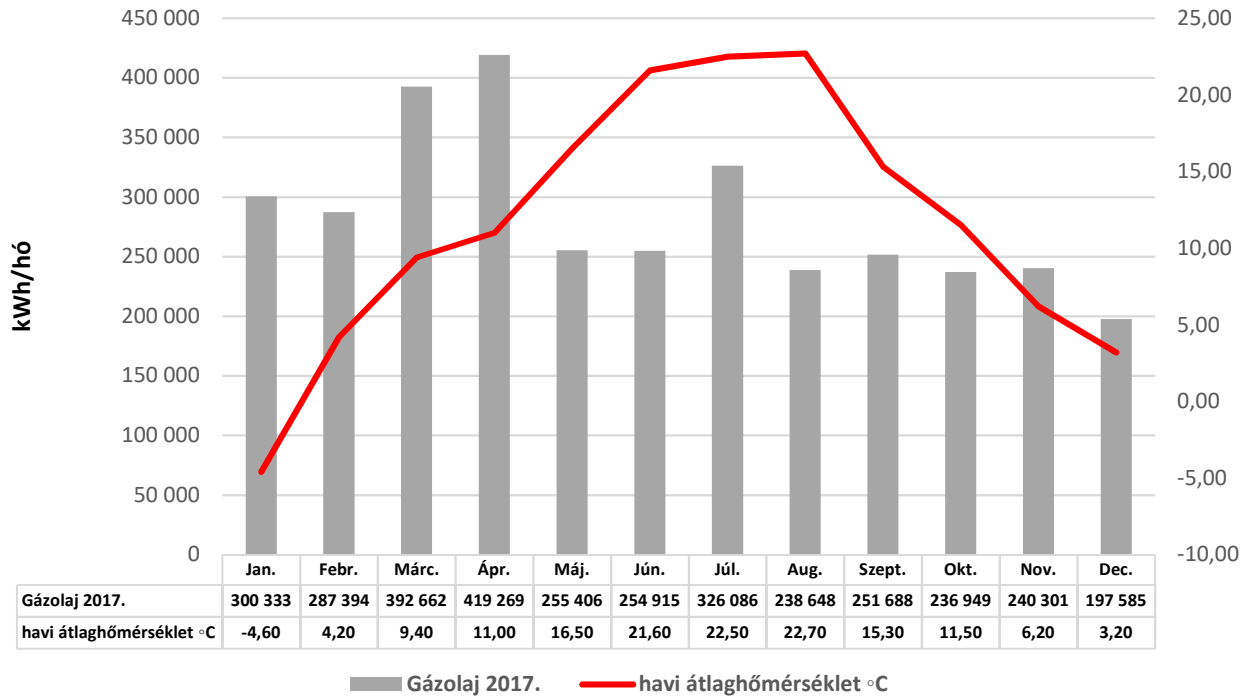


HAVI ENERGIAFELHASZNÁLÁS



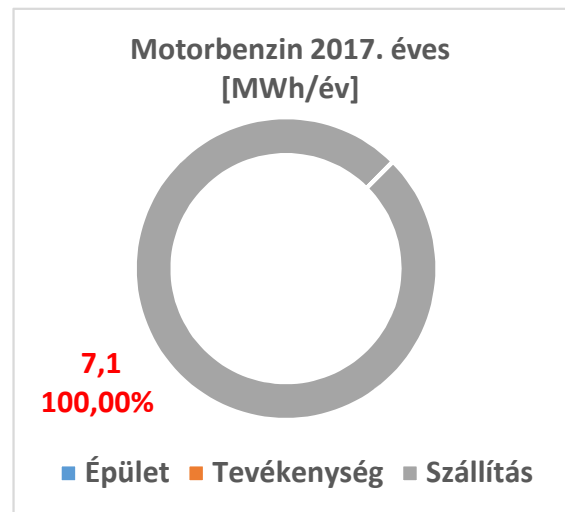
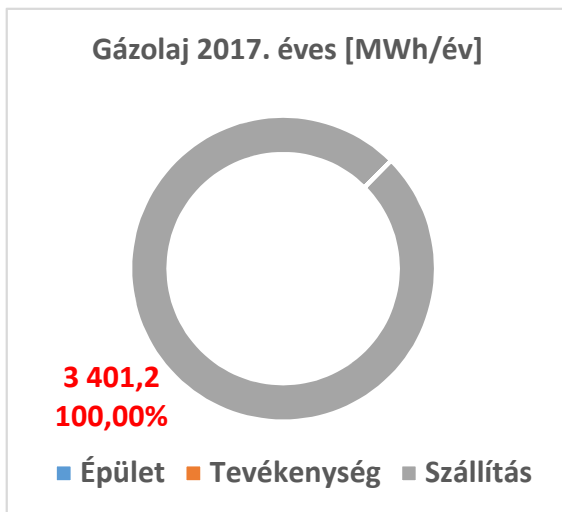
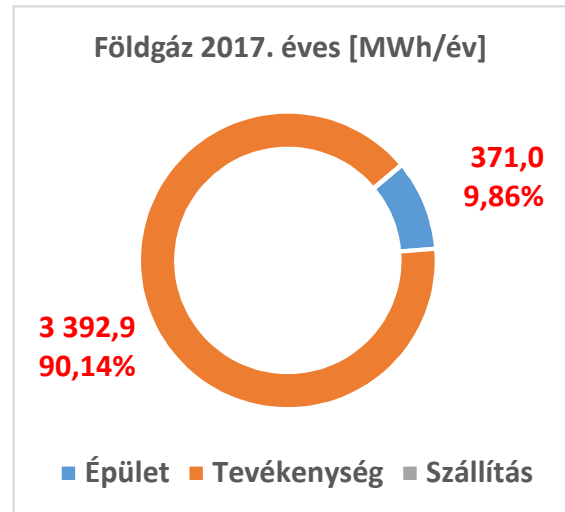
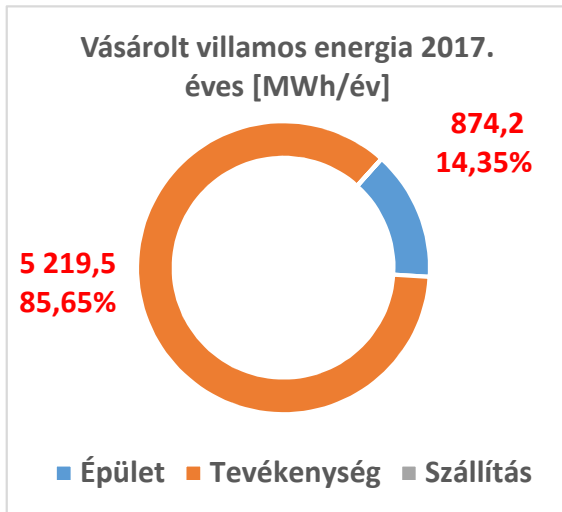


HAVI ENERGIAFELHASZNÁLÁS





A Társaság tárgyévi energiahordozónkénti energiafelhasználását ÉPÜLET/TEVÉKENYSÉG/SZÁLLÍTÁS részterületre felbontva az alábbi ábraák szemléltetik.





V. A Társaság tárgyévi halmozott primerenergia felhasználása

A Társaság összesített tárgyévi halmozott primerenergia felhasználását CO₂ kibocsátását az alábbi táblázat foglalja össze:

Telephely	Felhasznált energiahordozók	Összesített primerenergia-felhasználás 2017. éves [MWhpr]	Összesített primerenergia-felhasználás 2017. éves [MWhpr]	Összesített primerenergia-felhasználás 2017. éves [MWhpr]
96010 Sárvár, Rábasömjéni utca 129.	Előállított villamos energia	0,0	0,0000	0,0
	Vásárolt villamos energia	15 234,3	5,6671	132 331,5
	Földgáz	3 763,9	0,7602	36 258,9
	PB	0,0	0,0000	0,0
	Motorbenzin	7,1	0,0016	205,2
	Gázolaj	3 401,2	0,9183	78 292,7
	ÉPÜLET+TEVÉKENYSÉG+SZÁLLÍTÁS ÖSSZESEN	22 406,5	7,3473	247 088,3