

2018

Éves összefoglaló energetikai szakreferenci jelentés

SOURCING Hungary Kft.



CÉGADATOK

GALLUS Baromfitenyésztő és Keltető Kft.



Székhely címe: 8460 Devecser, Levente telep 1.
Telephelyek száma: 14

FŐ ENERGIAFELHASZNÁLÁSI ADATOK

VILLAMOS ENERGIA

1-10 GWh között

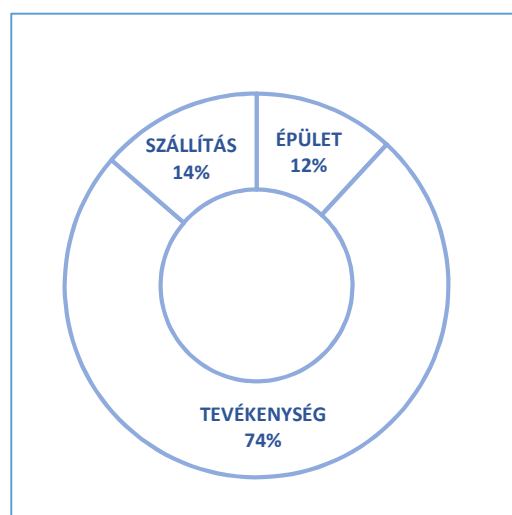
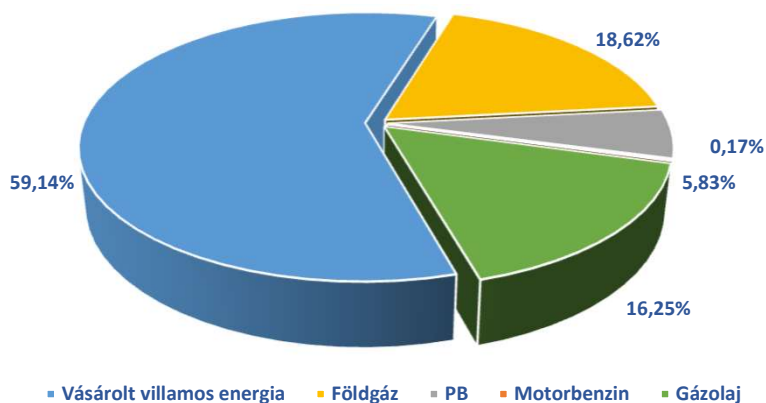
FÖLDGÁZ

500-1 000 000 m3 között

TÁVHŐ

0 GJ

ENERGIAMÉRLEG [MWhpr/év] GALLUS összesen 2018.

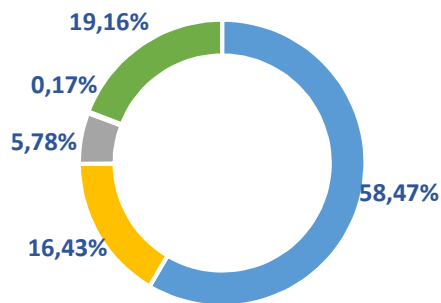


A FELHASZNÁLT ENERGIA CO₂ KIBOCSÁTÁSA

8 260 tonna

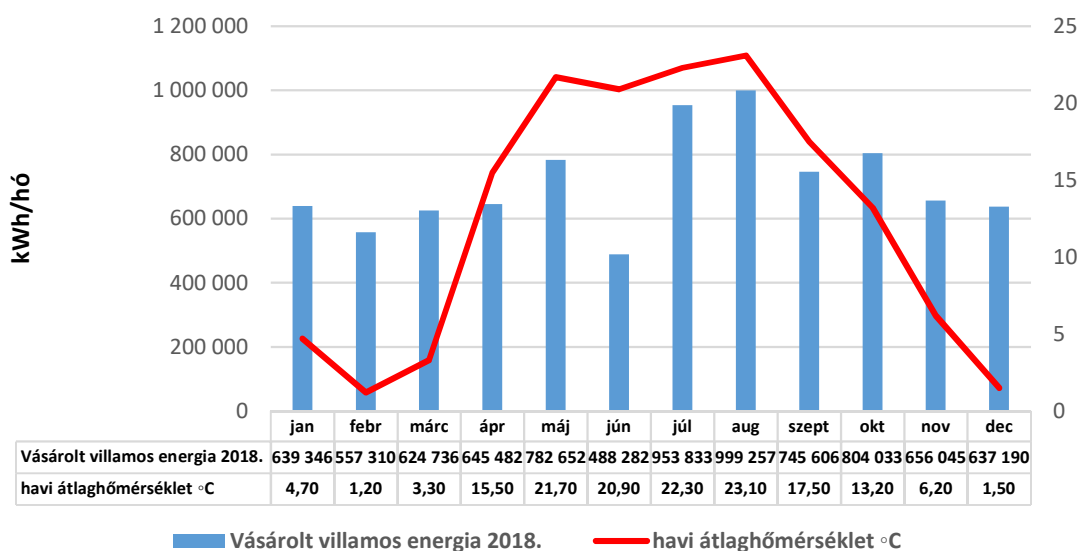


CO₂ kibocsátás megoszlása energiahordozónként

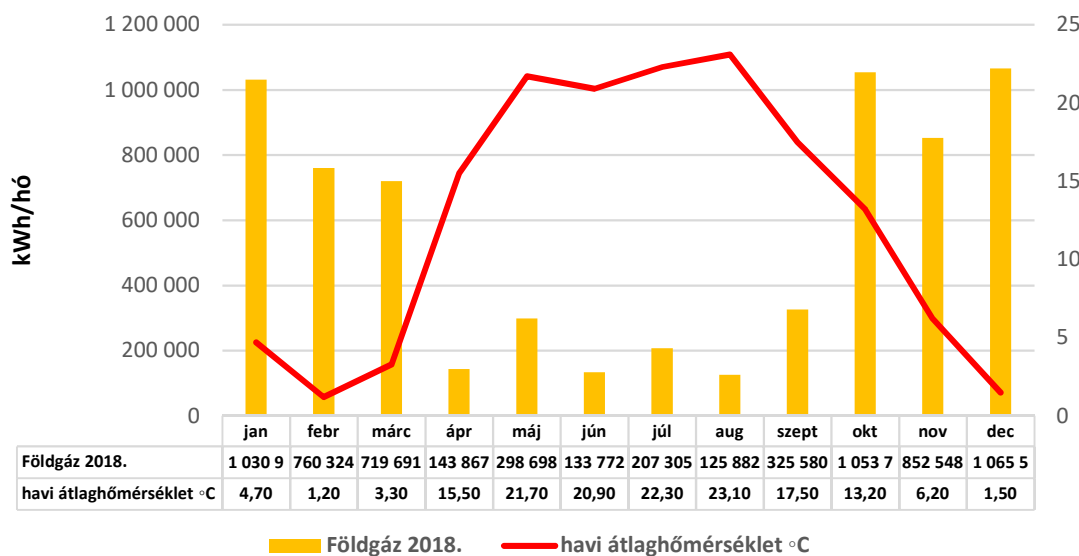


■ Vásárolt villamos energia ■ Földgáz
■ PB ■ Motorbenzin
■ Gázolaj

HAVI ENERGIAFELHASZNÁLÁS-GALLUS összesen



HAVI ENERGIAFELHASZNÁLÁS-GALLUS összesen



SZEMLÉLETFORMÁLÓ TEVÉKENYSÉGEK

Passzív elérés: 100%

Aktív elérés: 0 fő

ENERGIAHATÉKONYSÁGI JAVASLATOK



világításkorszerűsítés, fázisjavítás, napelemes rendszer telepítése, hagyományos kazán cseréje kondenzációs kazánra, nyílászárócsere, homlokzati illetve födémzsigetelések

MEGVALÓSULT ENERGIAHATÉKONYSÁGI BERUHÁZÁSOK

Intézkedés sorszáma	Intézkedés műszaki tartalma	Energiahordozó fajtája	Energiamegtakarítás tervezett mértéke [kWh/év]
-	-	::	-
-	-	::	-